

SAMUS®

Апроапе де тине!

MODEL: **SW342**

SC Smart Electro-Distribution SRL
Bvd. Basarabia, nr.256,
Sector 3, Bucharest, Romania
Tel. 0040 21 2423171

⚠️ Инструкции за безопасност



В интерес на вашата безопасност и за да се гарантира правилното използване, преди да инсталирате и първа употреба на уреда, прочетете внимателно това ръководство, включително съветите и предупрежденията в него. За да се избегнат ненужни грешки и злополуки, важно е да се гарантира, че всички хора, които използват уреда са добре запознати с функционалността и безопасното използване. Запазете тези инструкции и се уверете, че те остават с уреда, ако той е преместен или продаден, така че всеки, който го използва да бъде надлежно информиран за начините за използване на уреда и мерките за безопасност. За ваша безопасност и за опазване на имуществото ви, моля пазете тези инструкции, тъй като производителят не носи отговорност за вреди, причинени от бездействие.

За безопасността на деца и уязвими хора

- Този уред може да се използва от деца на възраст от 8 години и повече и хората с ограничени физически, сетивни или умствени способности или липса на опит и познания, ако са наблюдавани или инструктирани за начините за използване на уреда по безопасен начин и осъзнават евентуалните опасности.
- Децата трябва да бъдат наблюдавани, да не си играят с уреда.
- Почистване и поддръжка на уреда не трябва да се прави от децата, освен ако те не са на възраст от 8 години или по-големи и са наблюдавани от възрастни.
- Съхранявайте всички опаковки далеч от достъпа на деца. Съществува риск от задушаване.
- При изхвърляне на уреда издърпайте щепсела от контакта, отрежете свързващия кабел (копкото можете по-близо до уреда) и отстранете вратата, за да се предотврати евентуален инцидент с деца от токов удар или да се затворят в него.
- Ако този уред снабден с магнитни уплътнения на вратите трябва да замени стар уред с пружинен затвор (фиксатор) на вратата или капака, не забравяйте да отстраните пружината на стария уред преди да го изхвърлите. Това ще му попречи да се превърне в смъртоносен капан за едно дете.

Обща безопасност

- ⚠️ **ВНИМАНИЕ!** Не поставяйте предмети пред вентилационните отвори, в корпуса на уреда или във вътрешната му част.
- ⚠️ **ВНИМАНИЕ!** Не използвайте механични устройства или други средства за ускоряване на процеса на размразяване, различни от тези, препоръчани от производителя.
- ⚠️ **ВНИМАНИЕ!** Внимавайте да не повредите охладителната верига.

1

SAMUS®

⚠️ Инструкции за безопасност



⚠️ **ВНИМАНИЕ!** Не използвайте други електрически уреди (като уреди за сладолед) във вътрешността на уреда, освен ако не са одобрени за тази цел от производителя.

- ⚠️ **ВНИМАНИЕ!** Не докосвайте крушката ако тя е била включена за дълъг период от време, тъй като тя може да бъде много нагорещена.¹⁾
- Да не се съхраняват взривни вещества, като аерозолни флакони със запалимо съдържание в този уред.
- Съдържащият се в хладилния кръг на уреда хладилен агент - Изобутан (R600a) е природен газ с висока степен на съвместимост с околната среда, който все пак е лесно запалим.
- По време на транспортиране и монтаж на уреда се уверете, че нито един от компонентите на охладителната верига не е повреден.
 - избягвайте открити пламъци и източници на запалване
 - старателно проветрете помещението, в което се намира уреда
- Опасно е да се променят спецификациите или модифицира този продукт по какъвто и да е начин. Всяко повреждане на кабела може да предизвика късо съединение, пожар и / или токов удар.
- Това устройство е предназначено да се използва в битови и подобни приложения като
 - кухненски зони за персонал в магазини, офиси и други работни помещения;
 - стопански къщи и от клиенти в хотели, мотели и други жилищни помещения;
 - хостинг услуги тип нощувка и закуска ;
 - кетъринг и подобни приложения с нетърговска цел.

⚠️ **ВНИМАНИЕ!** Всички електрически компоненти (щепсел, захранващи кабели, компресор и т.н.) трябва да бъдат заменени от сертифициран сервизен агент или квалифициран сервизен персонал.

⚠️ **ВНИМАНИЕ!** Крушката доставана с този уред е „крушката за специално ползване“ използвана само с доставения уред. Тази „крушката за специално ползване“ не може да се използва за вътрешно осветление.²⁾

1) Ако отделението е осветено.

SAMUS®

⚠️ Инструкции за безопасност



- Захранващият кабел не трябва да се удължава.
- Уверете се, че щепселът не е смачкан или повреден от задната страна на уреда. Смачкан или повреден щепсел може да прегрее и да причини пожар.
- Уверете се, че имате достъп до щепсела на уреда, когато е включен в мрежата.
- Не дърпайте захранващия кабел.
- Ако щепсела на захранването е разхлабен, не го поставяйте. Съществува риск от токов удар или пожар.
- Не трябва да работите с уреда без лампата.
- Този уред е тежък. Трябва да се внимава, когато го премествате.
- Не изваждайте или докосвайте предметите от камерата за размразяване, ако ръцете Ви са влажни / мокри, тъй като това може да доведе до сваляне на кожата или измръзване / хладилни изгаряния.
- Избягвайте продължителното излагане на уреда на пряка слънчева светлина.

Ежедневна употреба

- Не слагайте горещи предмети върху пластмасовите части в уреда.
- Не поставяйте хранителни продукти облежнати на задната стена.
- Замразени храни не трябва да се замразяват повторно, след като са размразени.¹⁾
- Съхранявайте предварително опаковани замразени храни в съответствие с инструкциите на производителите на замразени храни.¹⁾
- Препоръките на производителя на техника трябва да се спазват стриктно. Обърнете се към съответните инструкции.
- Не поставяйте газирани напитки във фризера, тъй като се създава натиск върху съда, което може да причини тя да избухне и да причини повреда на уреда.¹⁾
- Ледени близалки може да предизвикат измръзване или студени изгаряния, ако се консумират директно от уреда.¹⁾

Грижи и почистване

- Преди обслужване изключете уреда и извадете щепсела от контакта.
- Не почиствайте уреда с метални предмети.

- Не използвайте остри предмети за отстраняване на скреж от уреда. Използвайте пластмасова шпатула.¹⁾
- Редовно преглеждайте канала в хладилника за размразената вода. Ако е необходимо, почистете канала. Ако канала е блокиран, водата ще се събира в долната част на уреда.²⁾

1) Ако има фризерно отделение.

2) Ако има отделение за съхранение на пресни храни.

Инсталация

Важно! За свързване към електрическата мрежа, внимателно следвайте инструкциите, дадени в конкретни параграфи.

- Разпаковайте уреда и проверете дали има щети по него. Не свързвайте уреда, ако е повреден. Съобщете за евентуални щети, веднага на мястото, от където сте го купили. В този случай запазете опаковката.
- Препоръчително е да се изчака най-малко четири часа преди да свържете уреда, за да може маслото да се стече обратно в компресора.
- Трябва да осигурите адекватна циркулация на въздуха около уреда, липсата на такава води до прегряване на уреда. За да се постигне достатъчна вентилация, следвайте инструкциите, свързани с инсталацията.
- Където е възможно ограничителите на продукта трябва да са срещу стена, за да се избегне допиране или хващане на топли части (компресор, кон-плътни) за предотвратяване на възможно изгаряне.
- Уредът не трябва да се намира в близост до радиатори или печки.
- Уверете се, че щепселът е достъпен след инсталирането на уреда.

Обслужване

- Всякакви електротехнически работи, необходими да се извършат за обслужването на уреда, трябва да се извършат от квалифициран електротехник или компетентно лице.
- Този продукт трябва да бъде обслужван от оторизиран сервизен център, и трябва да се използват само оригинални резервни части.

Пестене на енергия

- Не слагайте гореща храна в уреда;
- Не поставяйте храната близо една до друга, тъй като това пречи на въздуха да циркулира;
- Уверете се, че храните не докосва дъното на отделението (ята);
- Ако електрозахранването прекъсне, не отваряйте вратата (тите);
- Не отваряйте вратата (тите) често;
- Не дръжте вратата (тите) отворени за прекалено дълго време;
- Не оставяйте термостата прекалено дълго време на ниски температури;
- Някои аксесоари като чехмеджета, могат да бъдат отстранени, за да получите по-голям обем за съхранение и по-ниска консумация на енергия.

Опазване на околната среда

- ☑ Този уред не съдържа газове, които биха могли да увредят озоновия слой, и в хладилената си схема и изолационните материали. Уредът не трябва да се изхвърля заедно с битовите отпадъци. Изолационната пяна съдържа запалими газове. Уредът трябва да се изхвърлят в съответствие с регламентите, които можете да получите от местните власти. Избягвайте увреждане на охладителя, особено на топлообменника. Материалите, използвани за този уред, маркирани със символа ♻ могат да се рециклират.



„ИЗХВЪРЛЯНЕТО НА ОТПАДНИТЕ ЕЛЕКТРИЧЕСКИ И ЕЛЕКТРОННИ УРЕДИ ОТ КРАЙНИ ПОТРЕБИТЕЛИ В ЕВРОПЕЙСКИЯ СЪЮЗ“

Символът върху продукта или опаковката сочи, че този продукт не може да се изхвърля заедно с битовите отпадъци. Потребителят е отговорен за изхвърлянето на такъв вид отпадъци, особено електрически и електронни, в определената за това „точка“. Разделното събиране и рециклиране на това оборудване допринася за опазване на природните ресурси и гарантира рециклирането им с оглед опазване на околната среда и здравето. За по-подробна информация относно реда на изхвърляне на електрически и електронни отпадъци следва да се обърнете към местните компетентни власти, службата за събиране на битови отпадъци или фирмата, от която сте закупили продукта.

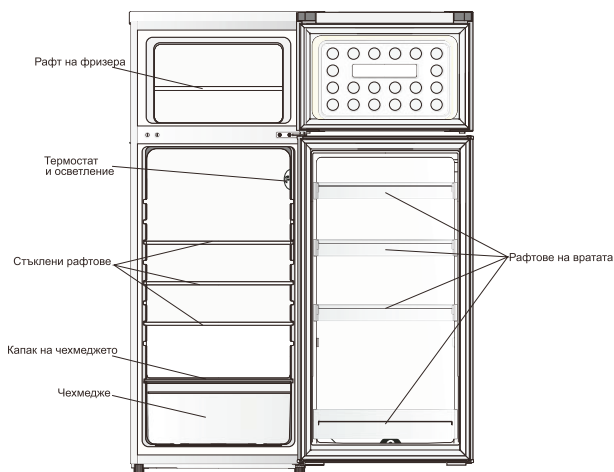
Опаковъчни материали

Материалите със символа могат да се рециклират. Изхвърляйте опаковките в подходящ съд за събиране на предмети за рециклиране.

Изхвърляне на уреда

1. Изключете щепсела от контакта.
2. Отрежете захранващия кабел и го изхвърлете.

Преглед



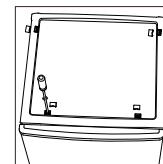
Тази сема е само с илюстрационна цел, моля проверете вашия уред.

Обръщане на вратата

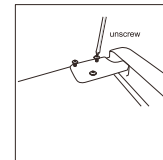
Необходими инструменти: Кръстата отвертка, Плоска отвертка, хексагонален ключ

- Уверете се, че уреда е изключен и празен.
- За да откатите вратата е необходимо да наклоните назад и облегнете уреда на стабилна основа, за да избегнете преплъзване по време на обръщане на вратата.
- Всички свалени части трябва да се запазят за монтажа при обръщането.
- Не поставяйте уреда директно на земята, защото може да повредите охладителната система.
- Необходими са 2 души, за успешното и безопасно извършване на операцията.

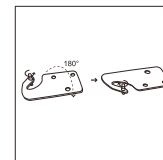
1. Отстранете горния десен капак



2. Развийте винта, отстранете пантата и сваляте горната врата, поставяйки я върху мека основа, за да избегнете надраскване.

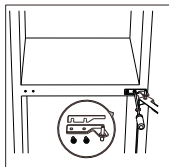


3. Премахнете оста с отвертка и обърнете панта. След това поставете оста отново на пантата.

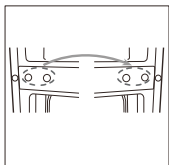


Обръщане на вратата

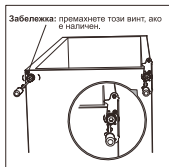
4. Развийте средната панта. След това повдигнете долната врата и я поставете върху мека основа, за да се избегне надраскване.



5. Преместете декоративните капаци на отворите за пантите от лявата страна в дясно.

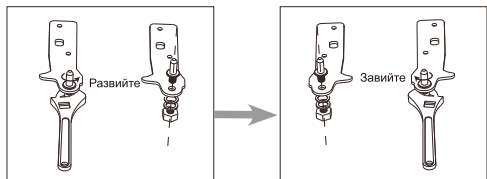


6. Развийте долната панта. След това извадете крачетата от двете страни.



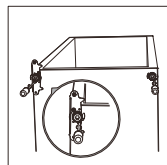
Забележка: привийте този винт, ако е наличен.

7. Развийте и извадете долната ос, завъртете пантата и монтирайте отново.

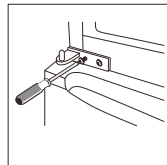


Обръщане на вратата

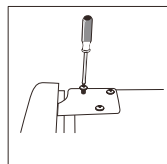
8. Монтирайте оста на долната панта. Поставете двата регулируеми крака. Поставете долната врата обратно на мястото и.



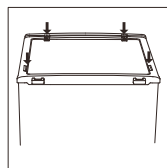
9. Обърнете средната панта и я монтирайте в лявата страна на уреда. Поставете средната панта в горния отвор на долната врата, след това затегнете болтовете.



10. Поставете горната вратата отново. Уверете се, че вратата е подравнена хоризонтално и вертикално, така че да прилепва плътно от всички страни, преди да поставите горната панта. След това поставете горната панта и завийте към горната част на уреда.

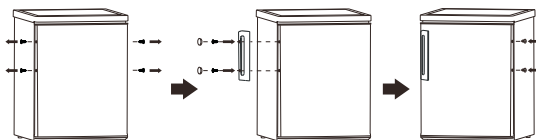


11. Поставете горния капак и след това завийте винтовете.



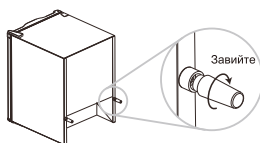
Инсталация

Инсталиране на външна дръжка (ако външната дръжка е налична за модела)



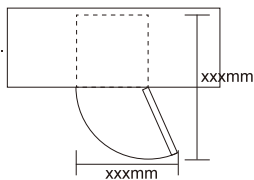
Заден ограничител

Завийте ограничителя в задната част на уреда.



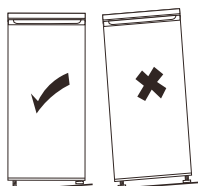
Изискване за място

- Оставете достатъчно място за отваряне на вратата.
- Оставете поне 50 мм празно пространство от двете страни.



Нивелиране на уреда

За да направите това регулирайте двете нивелиращи крачета в предната част на устройството. Ако устройството не е нивелирано, магнитните уплътнители на вратите няма да прилепват плътно.



Инсталиране

Необходимо пространство

Изберете място, без пряка слънчева светлина; Изберете място с достатъчно място за вратите на хладилника, за да се отварят лесно; Изберете място с равни (или сравнително равни) подови настилки; Осигурете достатъчно място, за да инсталирате хладилника върху плоска повърхност; Оставете място наляво, надясно, напред и нагоре при инсталиране. Това ще спомогне за намаляване на консумацията на енергия. Оставете поне 50мм разстояние от двете страни и в задната част.

Позициониране

Инсталирайте този уред на място, където температурата на околната среда съответства на климатичния клас, посочен на табелката на уреда:

Климатичен клас	Температура на околната среда
SN	° +10 C to +32 C
N	° +16 C to +32 C
ST	° +16 C to +38 C
T	° +16 C to +43 C

Местоположение

Уредът трябва да се инсталира далеч от източници на топлина като радиатори, бойлери, пряка слънчева светлина и др. Уверете се, че въздухът може да циркулира свободно около задната част на корпуса. За да се гарантират най-добри резултати, ако уредът е позициониран под шкаф, минималното разстояние между горната част на шкафа и уреда трябва да бъде най-малко 100 mm. В идеалния случай, уредът не трябва да бъде разположен под мебели или в ниши. Точно нивелиране се осигурява от едно или повече регулируеми крачета в основата на уреда.

Внимание! Трябва да е възможно да изключите уреда от електрическата мрежа; щепселът трябва да бъде лесно достъпен след инсталирането.

Свързване към електрическата мрежа

Преди да включите в мрежата, уверете се, че напрежението и честотата указана на табелката отговарят на Вашето захранване. Уредът трябва да бъде заземен. Щепселна на електрозахранването е снабден с конектор за тази цел. Ако контакта не е заземен, свържете уреда към отделен заземен контакт в съответствие с действащата нормативна уредба, като се консултирате с квалифициран електротехник. Производителят не носи никаква отговорност, ако не са спазени горните предпазни мерки за безопасност. Този уред е в съответствие с Е.Е.С. Директиви.

Продуктов информационен лист

ДЕЛЕГИРАН РЕГЛАМЕНТ (ЕС) 2019/2016 НА КОМИСИЯТА по отношение на енергийното етикетиране на хладилни уреди

Име или търговска марка на доставчика: SAMUS

Адрес на доставчика: SC Smart Electro- Distribution SRL , Bvd. Basarabia 256, Bucuresti, RO

Идентификатор на модела: SW342

Тип хладилен уред:

Уред с ниско ниво на шума: Не Тип конструкция: свободностоящ

Охладител за вино: Не Други хладилни уреди: Да

Общи параметри на продукта:

Параметър	Стойност	Параметър	Стойност
Общи размери (милиметри)	Височина	Общ обем (dm ³ или l)	248
	Ширина		
	Дълбочина		
ИЕЕ	124	Клас на енергийна ефективност	F
Излъчван въздушен шум (dB(A) при нулево ниво 1 pW)	40	Клас по излъчван въздушен шум	C
Годишна консумация на енергия (kWh/год.)	234	Климатичен клас:	разширен умерен
Минимална околна температура (°C), за която хладилният уред е подходящ	16	Максимална околна температура (°C), за която хладилният уред е подходящ	38
Зимни настройки	Не		

Параметри на отделението:

Тип отделение	Параметри и стойности на отделението		
	Обем на отделението (dm ³ или l)	Препоръчителна температура за оптимално съхранение на хранителните продукти (°C) Тези настройки не трябва да противостоят	Капацитет на замразяване (kg/24h)
			Defrosting type (auto-defrost=A, manual defrost=M)

речат на условията за съхранение, определени в таблица 3 от приложение IV

Трайни продукти	Не	-	-	-	-
Съхранение на вино	Не	-	-	-	-
Зимник	Не	-	-	-	-
Пресни храни	Да	198,0	4	-	M
Лесно развалящи се храни	Не	-	-	-	-
0 звезди или ледогенератор	Не	-	-	-	-
1 звезди	Не	-	-	-	-
2 звезди	Не	-	-	-	-
3 звезди	Не	-	-	-	-
4 звезди	Да	198,0	-18	-	M
Секция 2 звезди	Не	-	-	-	-
Отделение с променлива температура	-	-	-	-	-

За отделения 4 звезди

Функция за бързо замразяване Не

Параметри на светлинния източник:

Тип на светлинния източник LED

Клас на енергийна ефективност -

Минимален срок на гаранцията, предложена от доставчика: 36 месеци

Допълнителна информация:

Връзка към уебсайта на производителя, където се намира информацията по точка 4, буква а) от приложение към Регламент (ЕС) 2019/2019 на Комисията: <https://samus.ro/Aparate-frigorifice-3236/Frigidere-cu-doua-usi.html>